



# ACCESORIOS PARA CILINDRO DE DIÁMETRO 1 1/4"



## TUERCAS DE MONTAJE

### Tuerca para el vástago

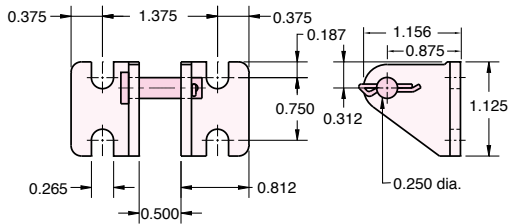
Número de parte	Entre caras planas	Espesor de la tuerca	Rosca
<u>N12-16</u>	1 3/32"	27/64"	3/4-16

### Tuercas para montaje de tipo nariz

Número de parte	Entre caras planas	Espesor de la tuerca	Rosca
<u>N06-24A</u>	9/16"	7/32"	3/8-24
<u>N06-24B</u>	1/2"	3/32"	3/8-24

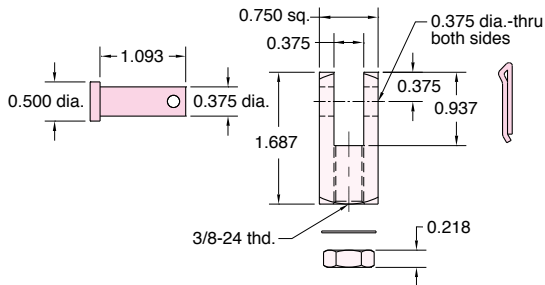
### CB-2095

Soporte de horquilla.  
Material: Acero, zinc platinado brillante.



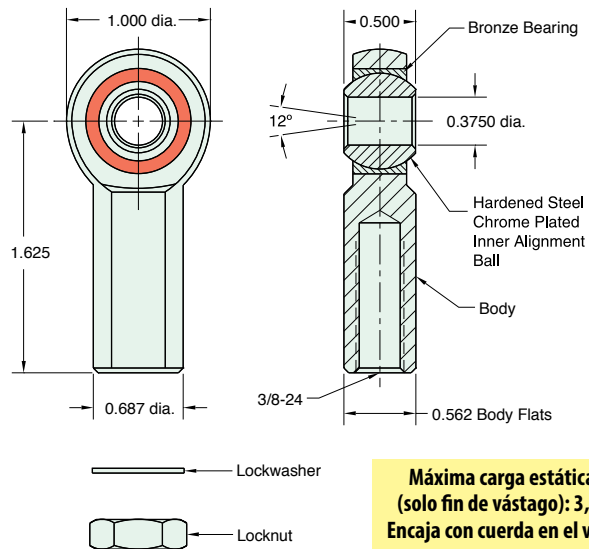
### RC-2081

Horquilla para el vástago.  
Material: Acero, zinc platinado brillante.



### RE-2085

Terminación para el vástago.  
Material: Acero, zinc platinado brillante.



**Máxima carga estática radial (solo fin de vástago): 3,950 lbs**  
**Encaja con cuerda en el vástago 3/8-24**

### FB-2491

Soporte de piso.  
Material: Acero, zinc platinado brillante.

